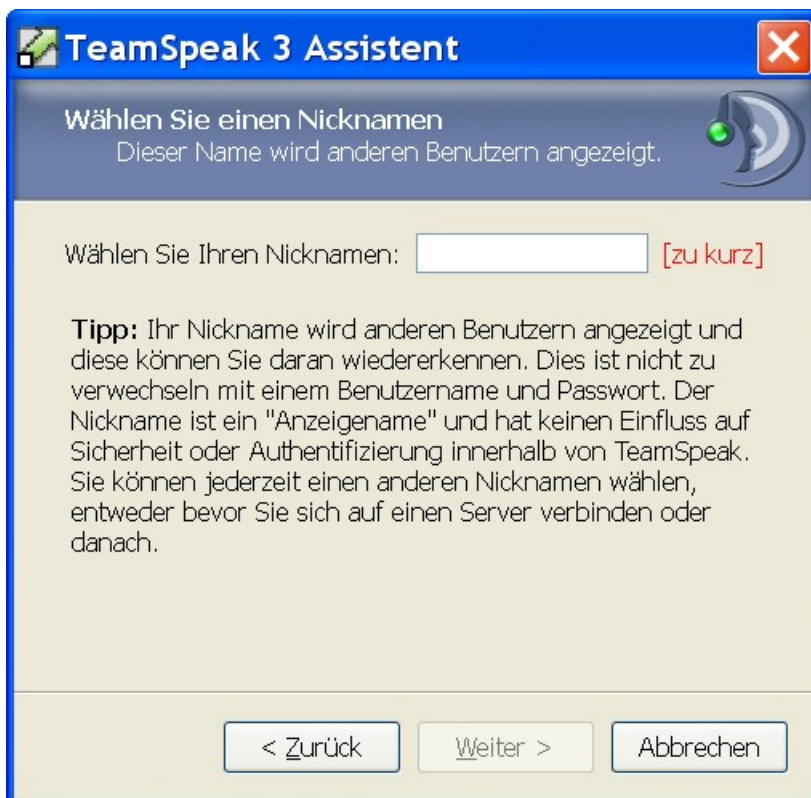
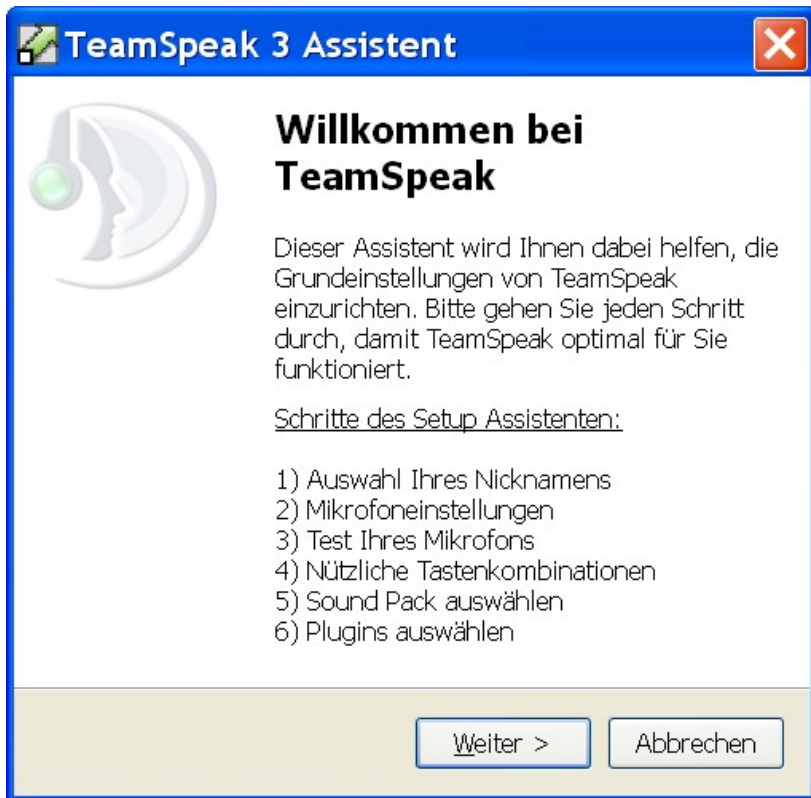
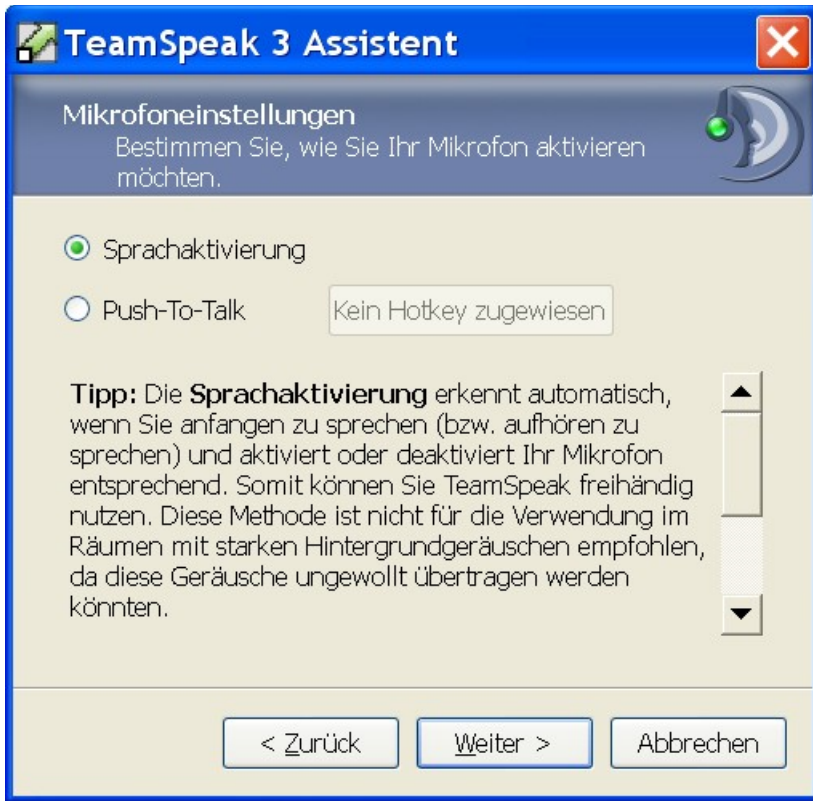


Anleitung zur Einrichtung von TeamSpeak (aktuelle Version 3.xx)

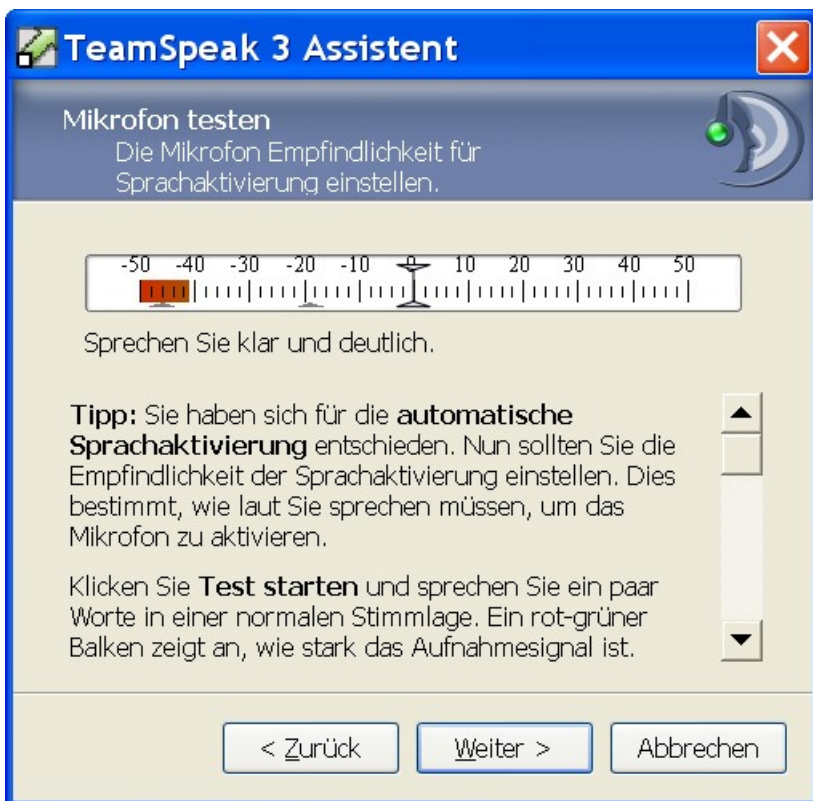
1. TeamSpeak einrichten mittels Assistenten

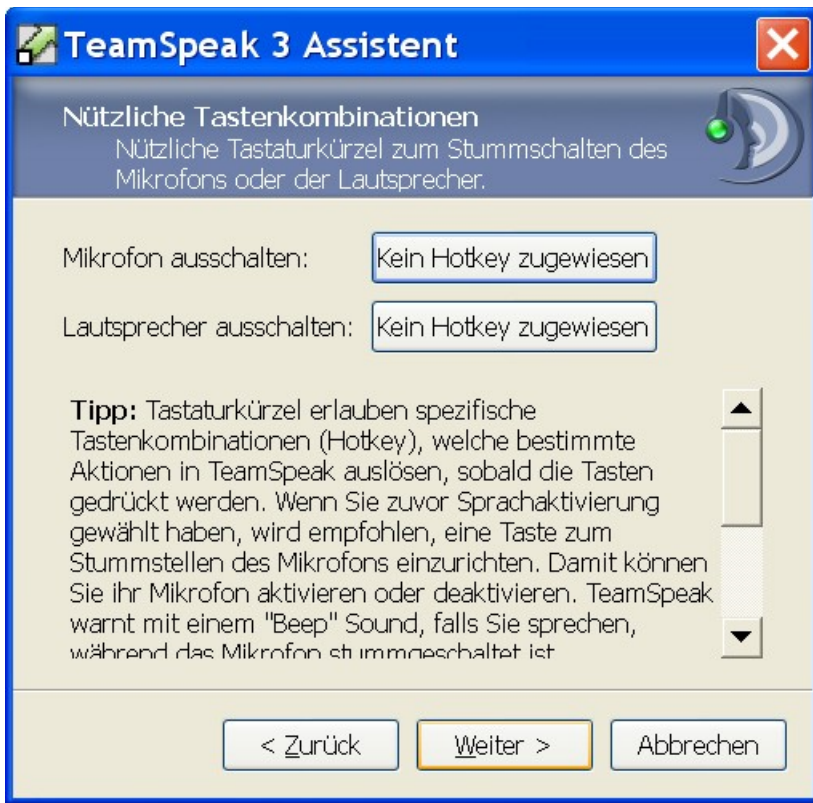




Hier Push-to-Talk fürs Mikrofon wählen und eine gewünschte Taste (Hotkey) klicken.
Bitte merkt Euch diese Taste gut!

Achtung: bitte keine Taste des Alphabets, stört beim Chaten! Die F1/F2 Tasten sind zu empfehlen.





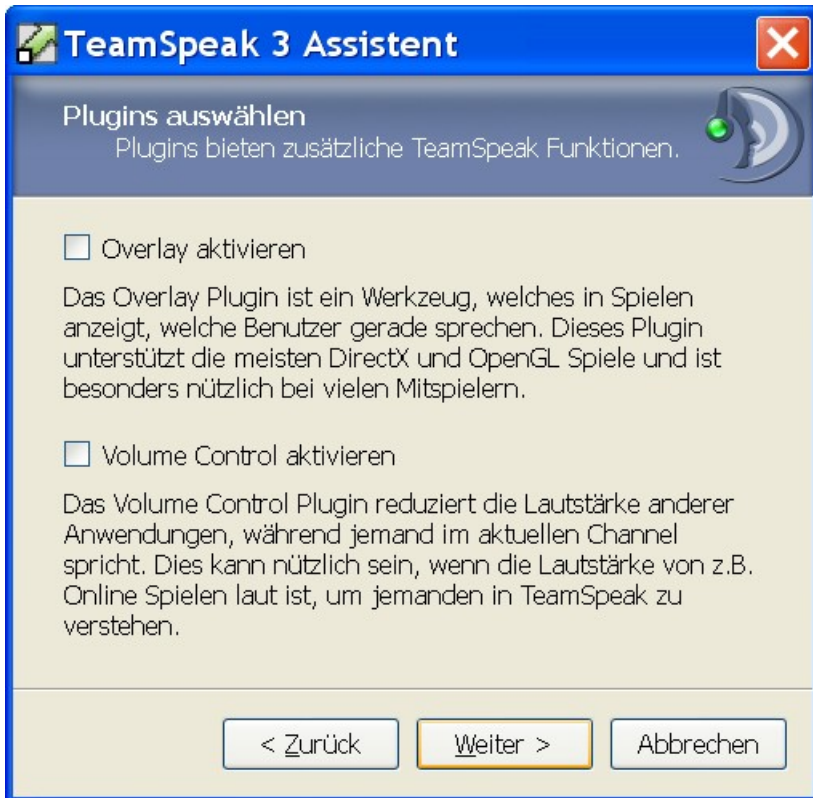
Hier bitte eine Taste (Hotkey) für die Lautsprecher wählen und eine weitere gewünschte Taste klicken! Diese muss eine andere als die fürs Mikrofon gewählte sein.

Achtung: bitte keine Taste des Alphabets, stört beim Chaten! Die F1/F2 Tasten sind zu empfehlen.

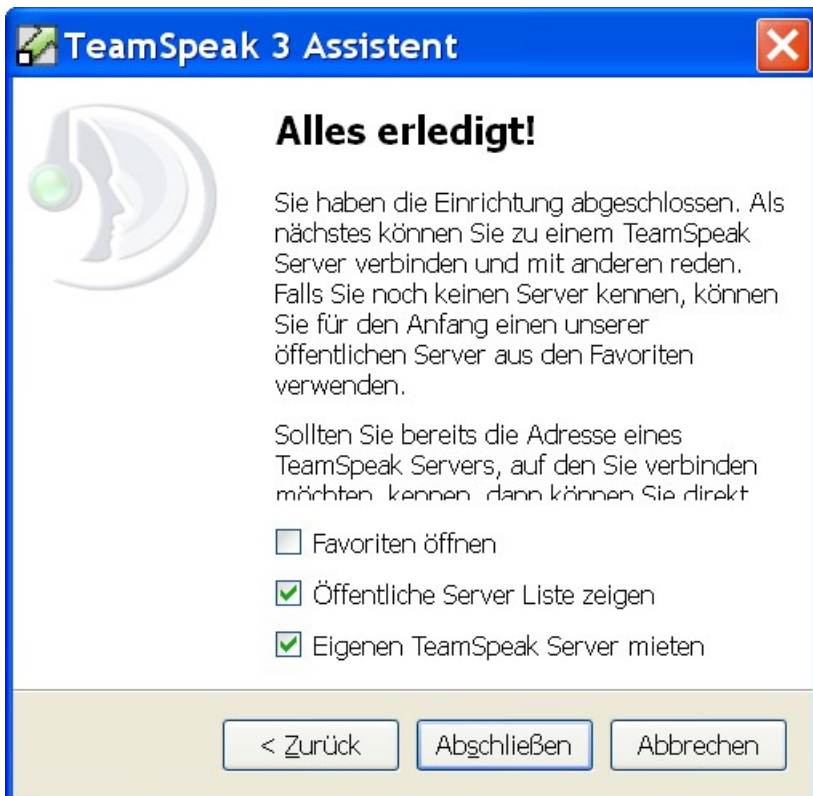
Bitte merkt Euch auch diese Taste gut!



Kann so bleiben, das Sound Pack wird eh später ausgeschaltet.



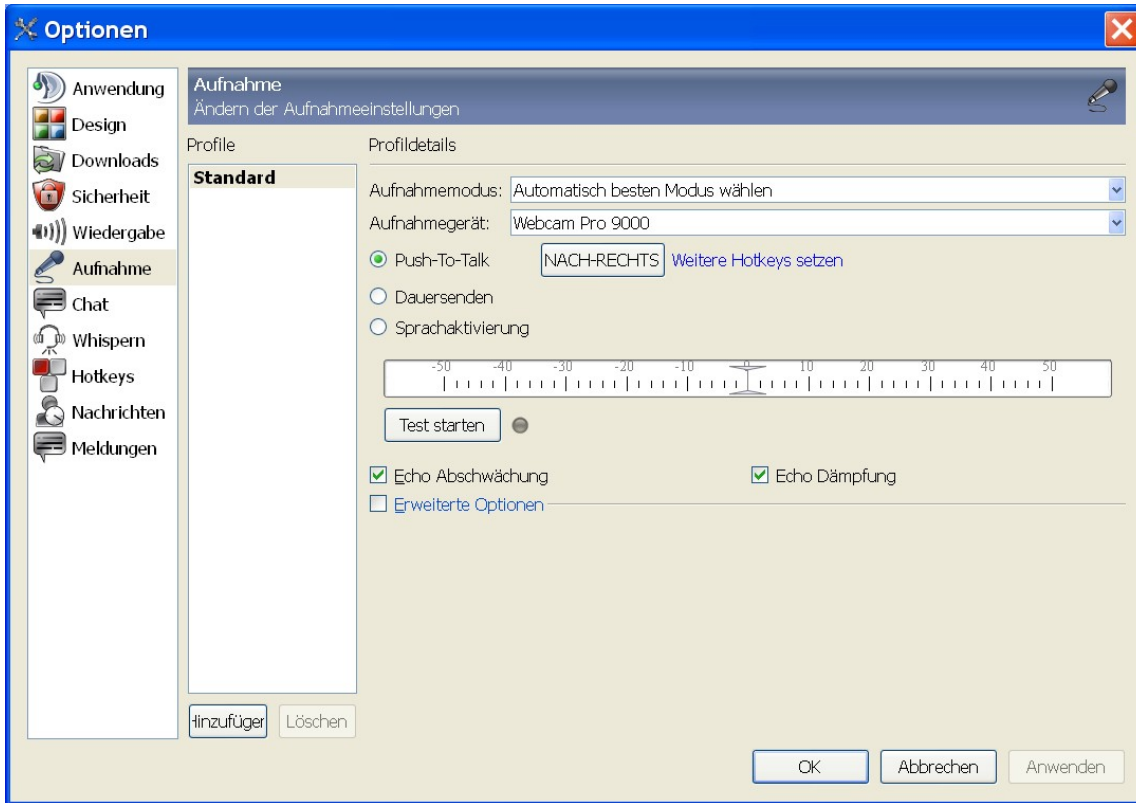
Bitte nur auf „weiter“ klicken!



Wichtig: Beide Häkchen bei „Öffentliche Server Liste zeigen“ und „Eigenen TeamSpeak Server mieten“ herausnehmen und „Abschließen“ wählen. Nun das Programm starten.

2. Spracheinstellungen

In einem nächsten Schritt optimieren wir noch die Spracheinstellungen: Dazu bitte den Reiter „Einstellungen“ anwählen und dann auf „Optionen“ klicken.



In der linken Spalte Optionen „Aufnahme“ wählen.

Nun auf der rechten Seite die Häkchen bei „Echo Abschwächung“ und „Echo Dämpfung“ setzen und mit OK bestätigen.

3. Mit dem PAO Server für TeamSpeak verbinden

Die Daten für das Verbinden zum PAO Server erhält jeder Teilnehmer erst nach seiner Anmeldung per e-Mail. <http://paoweb.org/online-gruppenmeditationen/anmeldung>

4. Sprechen

Wenn ihr mit dem PAO Server verbunden seid und Euren „Nicknamen“ anschaut, ist davor ein dunkelblauer Kreis gesetzt:

 **Jamba** Euer Mikrofon ist abgeschaltet!

Haltet Eure Push-To-Talk Taste (fürs Mikrofon, siehe Seite 2) gedrückt und Ihr könnt sprechen. Angezeigt wird dabei ein hellblauer Kreis:

 **Jamba** Euer Mikrofon ist aktiviert!

Das Loslassen dieser Taste bedeutet sofort ein Abschalten des Mikrofons!

5. Lautsprecher ein- und ausschalten

Die Lautsprecher-Taste drücken (siehe Seite 3) und es erscheint folgendes Symbol:

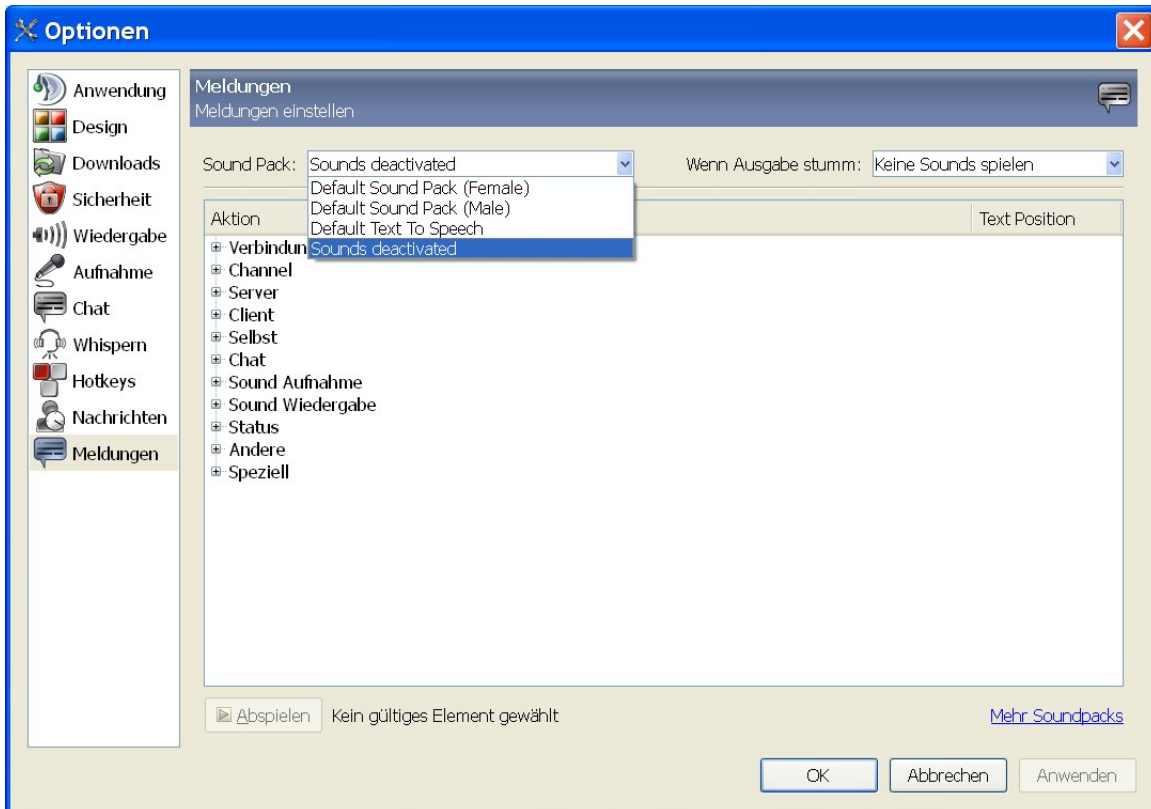


Die Lautsprecher sind abgeschaltet!

Ein erneutes Drücken der Taste aktiviert wieder die Lautsprecher.

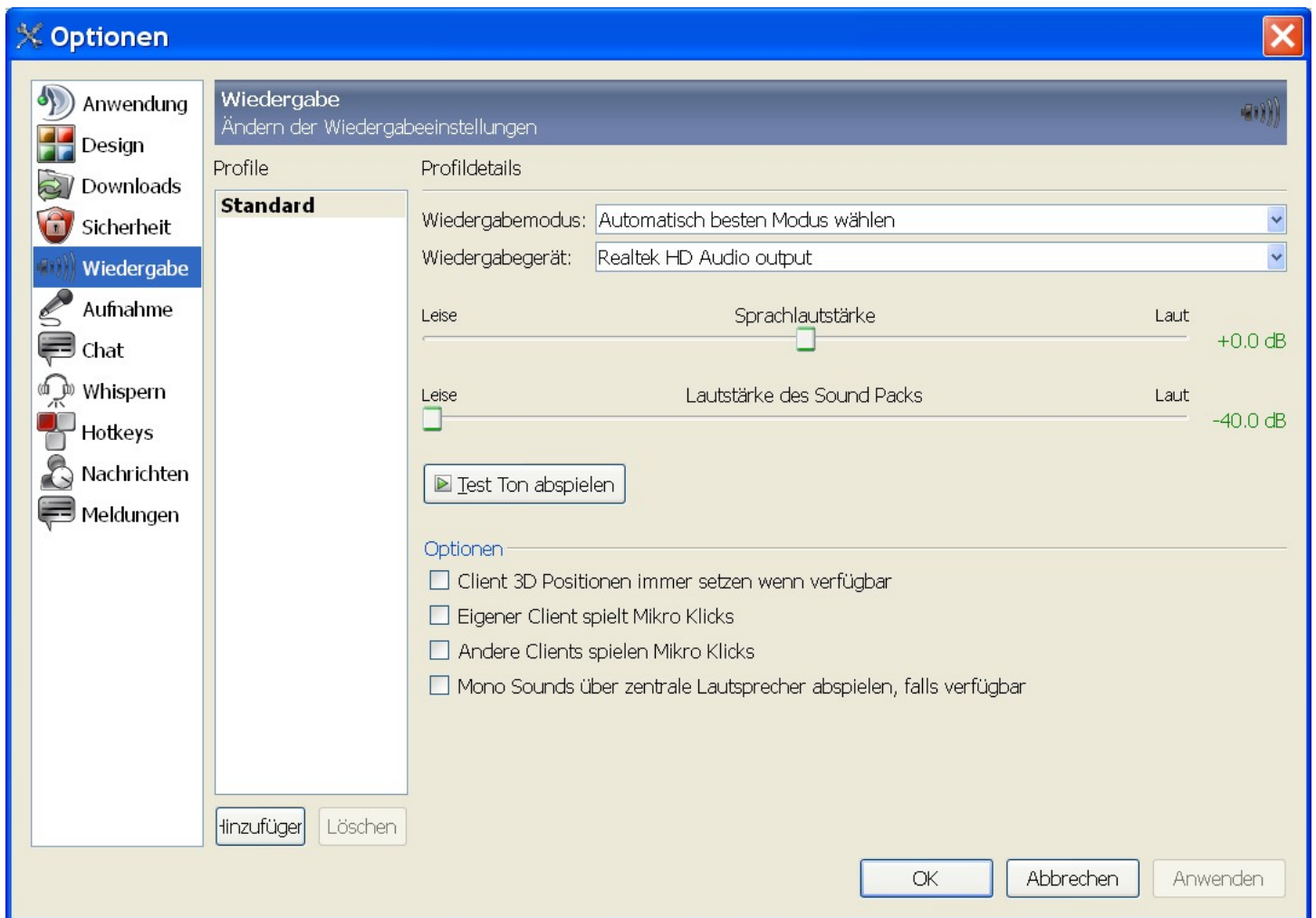
6. Sound Packs deaktivieren

Wenn sich TeamSpeak mit unserem Server verbindet oder das Programm beendet wird, spricht eine engl. Stimme diese Aktionen nach. Dies ist eine automatische Einstellung von TeamSpeak, die wird unterbinden wollen, da alle in der Gruppe dies mithören! „Einstellungen -> Optionen -> Meldungen“ wählen und dann unter Sound Pack „Sounds deactivated“ anklicken.



Gleichzeitig – zur Sicherheit – auch noch folgendes ändern:

„Einstellungen -> Optionen -> Wiedergabe“ wählen und dann den Schieberegler bei „Lautstärke des Sound Packs“ ganz nach links ziehen (leise).



Viel Freude und Gewinn bei den PAO Online-Meditationen!

Bei Fragen rund um TeamSpeak wendet Euch an:
webmaster@paoweb.org Stichwort „TeamSpeak“

Grüsse
Jörg Olsen