

# Engelsprechstunde

Channeling - Beratungen -  
Seminare

Günther Wiechmann

[www.guentherwiechmann.de](http://www.guentherwiechmann.de)

[info@guentherwiechmann.de](mailto:info@guentherwiechmann.de)

18.06.2020 Entscheidung für die Erde

Hier ist Uriel, das Licht Gottes

Geliebte Wesen, viele von Euch spüren nun den Aufstieg auf allen Ebenen. So zeigen sich bei manchen von Euch wieder Lichtkörpersymptome, wie wechselnde Gelenk,- oder Muskelschmerzen, ständige Müdigkeit bzw. ein erhöhtes Schlafbedürfnis, das Gefühl von Leere und Lustlosigkeit oder plötzlich aufsteigende Ängste.

Lichtkörpersymptome waren früher, und sind es auch jetzt wieder, ein Zeichen des Ungleichgewichtes zwischen den verschiedenen Frequenzen, die in Ihrer Gesamtheit ebenso den Menschen ausmachen, wie auch ganze Erscheinungsebenen.

Die Erscheinungsebenen, die Dimensionen, unterliegen dabei, wie alles Sein, zyklischen Veränderungsprozessen.

So verdichtete sich die dritte Dimension, während gleichzeitig die fünfte Ebene eine Phase der Verstärkung und Ausdehnung durchläuft, die zu einer vermehrten energetischen Durchdringung führt.

So erlebt Ihr eine Zeit, in der es energetisch quasi gleichzeitig `heller´ und `dunkler´ geworden ist. Ich habe diese Zeit für Euch, an anderer Stelle, als Phase des Erwachens und der Entscheidung beschrieben.

Das vermehrte Licht wirft auch einen stärkeren Schatten, es sind für Euch sozusagen zwei Welten parallel erlebbar.

So wie sich die verschiedenen Frequenzen überlagern, überlappen und durchdringen, erlebt Ihr auch oft mehrere Phasen gleichzeitig. Ihr kennt es vielleicht, dass sich z.B. das Bedürfnis nach körperlicher Nähe an einem Wunsch nach Freiheit und Unabhängigkeit reibt, oder sich eine Zeit der Herzöffnung parallel mit Reibungen oder Unstimmigkeiten in den Liebesbeziehungen ergibt.

Nahezu jeder Mensch erlebt in seiner Reifung Phasen, in denen er sich gleichzeitig als Kind oder Jugendlicher auf der einen, und als Erwachsener auf der anderen Seite, und so Unsicherheiten über sich selbst erlebt.

Diese Probleme ergeben aus der dualen Struktur und der linearen Zeitqualität der dritten Dimension. In ihr werden ständig Entscheidungen gefordert, die letztendlich für die Seele einen Gewinn durch Erfahrung und Reifung bedeuten.

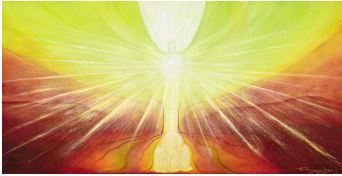
Dieses Geschehen zeigt sich auf gesellschaftlicher Ebene gerade deutlich, durch die Einschränkungen die Ihr erfahrt.

So entspricht die Zeit der Vereinzelung, des Rückzugs und der Kontemplation Euren inneren Bedürfnissen genauso, wie der Ruf nach Freiheit und Selbstbestimmung, das Aufbegehren gegen die erzwungene Begrenzung, und der Wunsch nach Kontakt und Einssein.

Ihr wisst es genau, und spürt es auch selbst, es kann kein `weiter so´ geben.

Ja, das ist die Zeit der großen Wandlung, das ist Aufstieg, die Erfahrung, die Deine Seele einst bewusst gewählt hat!

Nun fragen sich viele von Euch zurecht, wenn es denn so klar ist, wieso ist es dann mit Schmerz, Angst und Zweifel verbunden?



# Engelsprechstunde

Channeling - Beratungen -  
Seminare

Günther Wiechmann

[www.guentherwiechmann.de](http://www.guentherwiechmann.de)

[info@guentherwiechmann.de](mailto:info@guentherwiechmann.de)

Das, mein geliebtes Licht, liegt in Deiner Natur. Es ist Dein sterblicher Teil, Dein Ego, das nur in der dualen, materiellen Welt Bestand hat.

Je mehr sich ein Mensch mit seinem Ego identifiziert, desto größer wird die Angst vor Verlust sein.

Doch auch in dieser Zeit ist Dein Ego ein Partner Deiner Seele, und hinter den Ängsten offenbart sich auch die Weisheit der Schöpfung, und die Hilfe für Deine Seele, den richtigen Weg zu finden.

Das Ego ist an die Erde, die Materie gebunden und im verkörperten Zustand ist der Weg heraus aus der Trennung der dritten Dimension in die Einheit ohne Gaja, ohne Mutter Erde nicht möglich!

Fortschritt bedeutet auch gleichzeitig eine Rückbesinnung auf die Grundlage des Lebens! Aufstieg kann für Dich nicht bedeuten, Dich von der Materie zu lösen und in geistigen Traumwelten zu schwebeln. Aufstieg bedeutet, in der materiellen Welt den göttlichen Ursprungs wiederzuentdecken.

Heilung erfordert Zuwendung, mit dem Bewusstsein, energetisch, mit Liebe oder auch mit materiellen Hilfen.

Dies gilt für Deinen Körper ebenso, wie für die Menschheit als Kollektiv, die Natur des Planeten, sowie für Gaja, die Mutter Erde als lebendiges, bewusstes Wesen!

Wenn Du gerade über eine Neuausrichtung für Dein Leben nachdenkst, wenn Du Pläne für Deine berufliche oder spirituelle Weiterentwicklung entwirfst, oder wenn Deine Gedanken und Wünsche sich um die Entwicklung der Gesellschaft drehen, sei Dir immer der Verbindung zur Erde bewusst.

Wenn du Angst vor der Zukunft hast, begrüße sie als Ansporn, Dich für die Erde und der Gemeinschaft allen Lebens zu engagieren. So heilst Du Dich auch selbst als Teil des Ganzen und kehrst mit Deinem Bewusstsein auf diese Art zurück ins All-Eine.

Ich segne Dich mit der bedingungslosen Liebe der Quelle allen Seins.

Ich bin Uriel

Kurzfristig finden ab sofort nun wieder folgende Workshops in kleinen Gruppen, in Kellinghusen statt:

´Channeln lernen´ I & II

´ICH BIN´

´Schöpferwerkstatt´

Es gibt nur wenige freie Plätze. Info und Anmeldung unter:  
[www.guentherwiechmann.de](http://www.guentherwiechmann.de)